



АЛЬПИЙСКИЕ ЛУГА

эко - посёлок



Хочешь быть нашим соседом?



ОСНОВНАЯ ИДЕЯ

Эко-поселок “Альпийские Луга” -
корпоративный поселок,
в котором формируется окружение
единомышленников, ведущих
активный и здоровый образ жизни.

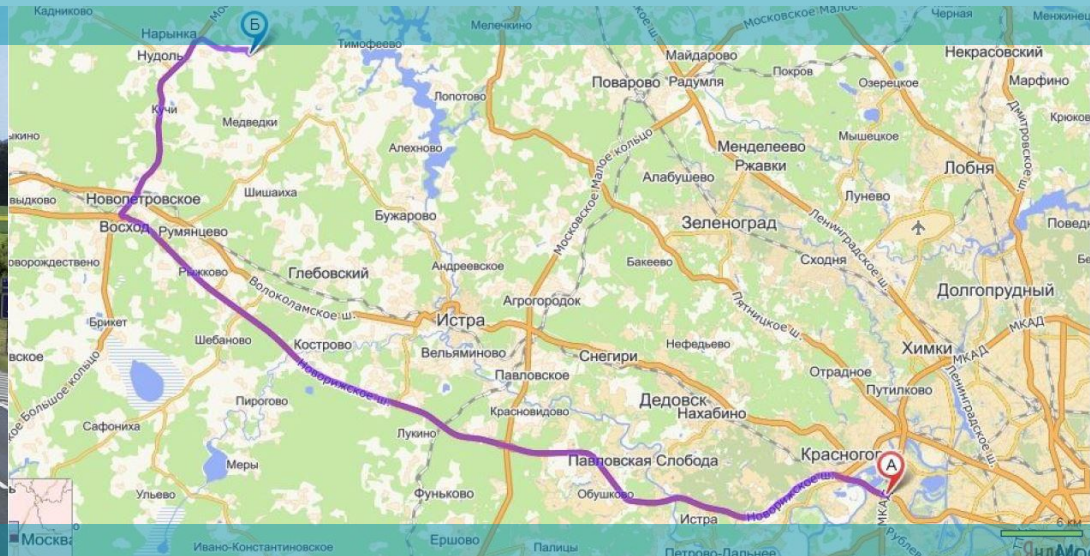


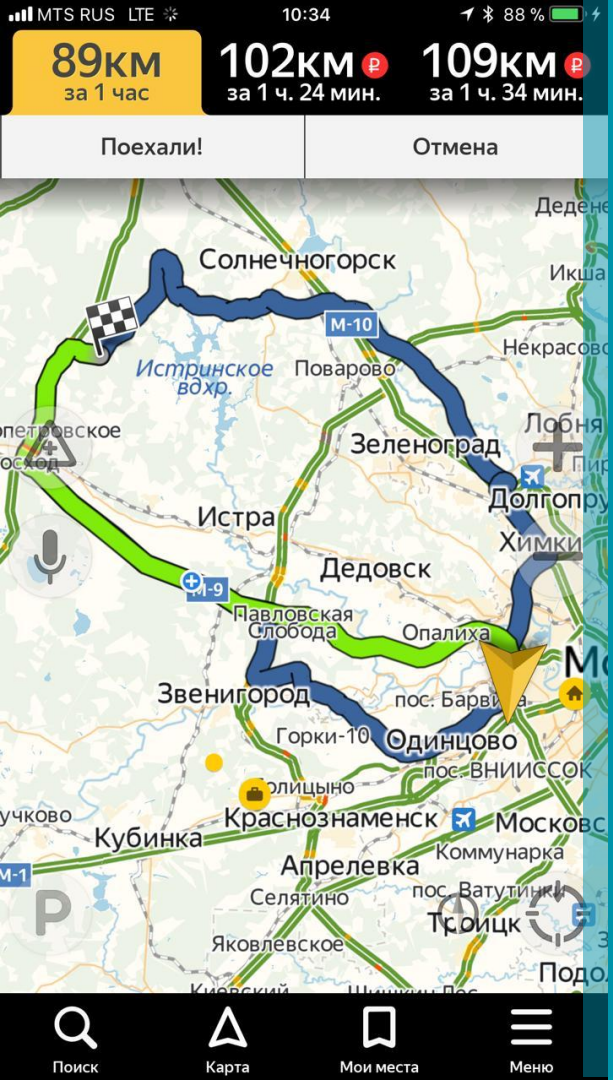
Павел Раков - инициатор проекта,
объединяющий партнеров и друзей.
Собственник парка (территория 6 Га),
который создан для общественного
пользования



80 КМ ОТ МКАД ПО НОВОРИЖСКОМУ ШОССЕ

(Можно добраться по Волоколамскому и Ленинградскому шоссе на
границе Истринского и Клинского района)





Время
в пути



от «Москва Сити»

$t = 1 \text{ час}$

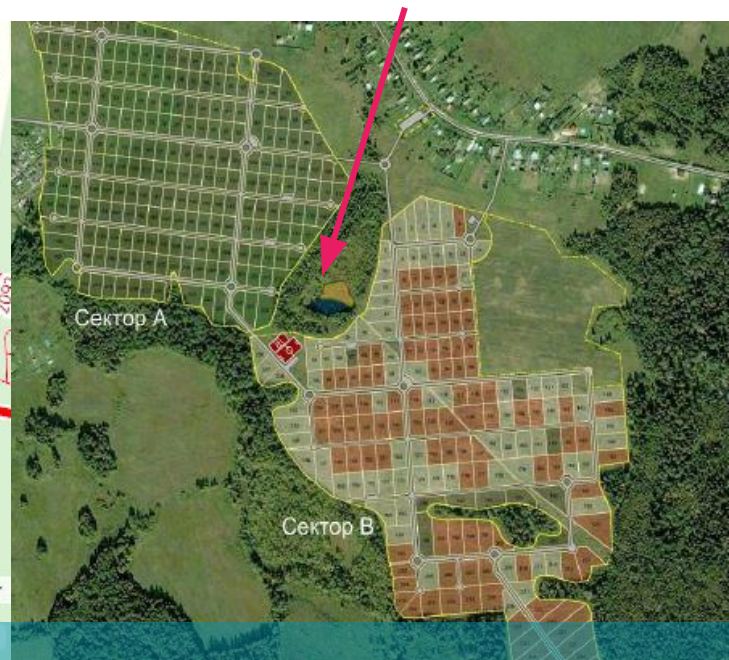
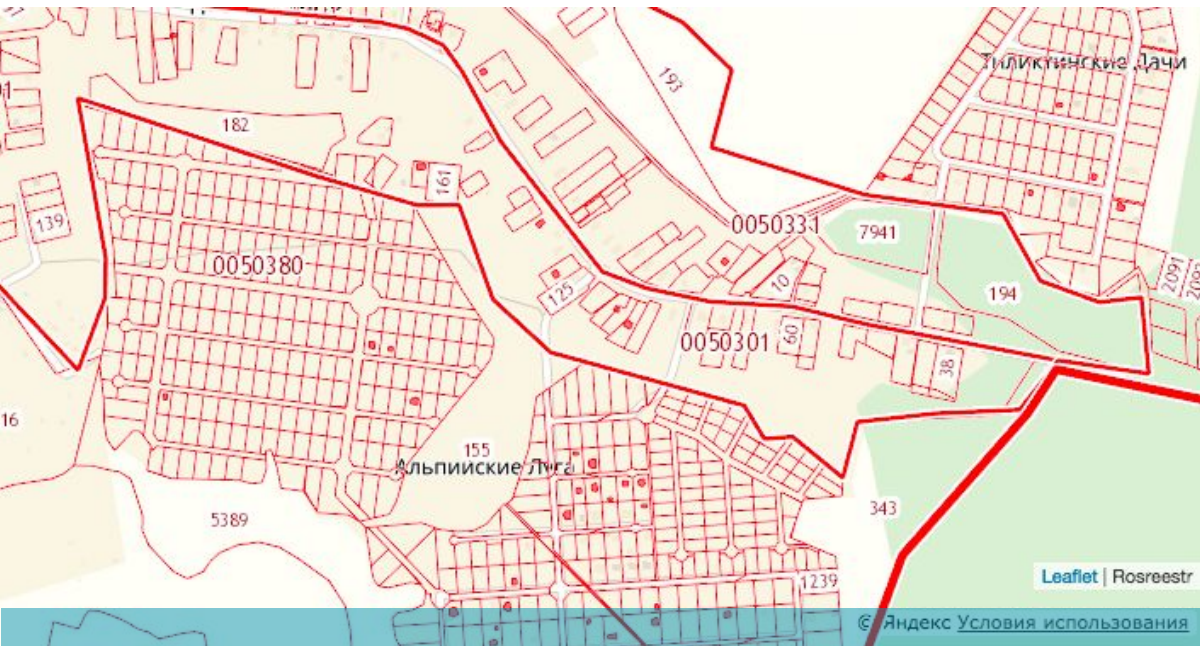


МЕСТОРАСПОЛОЖЕНИЕ

Клинский район г. Туликтино

● публичная кадастровая карта

● общественный парк





ПРЕИМУЩЕСТВА

1. Одна из лучших локаций в экологически чистом районе
2. 80 км от Москвы (МКАД) - по Новорижскому шоссе
3. Окружён лесом на 50%
4. Чистая артезианская вода
5. более 400 участков
6. Парк 6 ГА
7. Инфраструктура

Чем уникален наш посёлок?



Нет заборов



Нет «случайных»
людей



Чистые
мысли



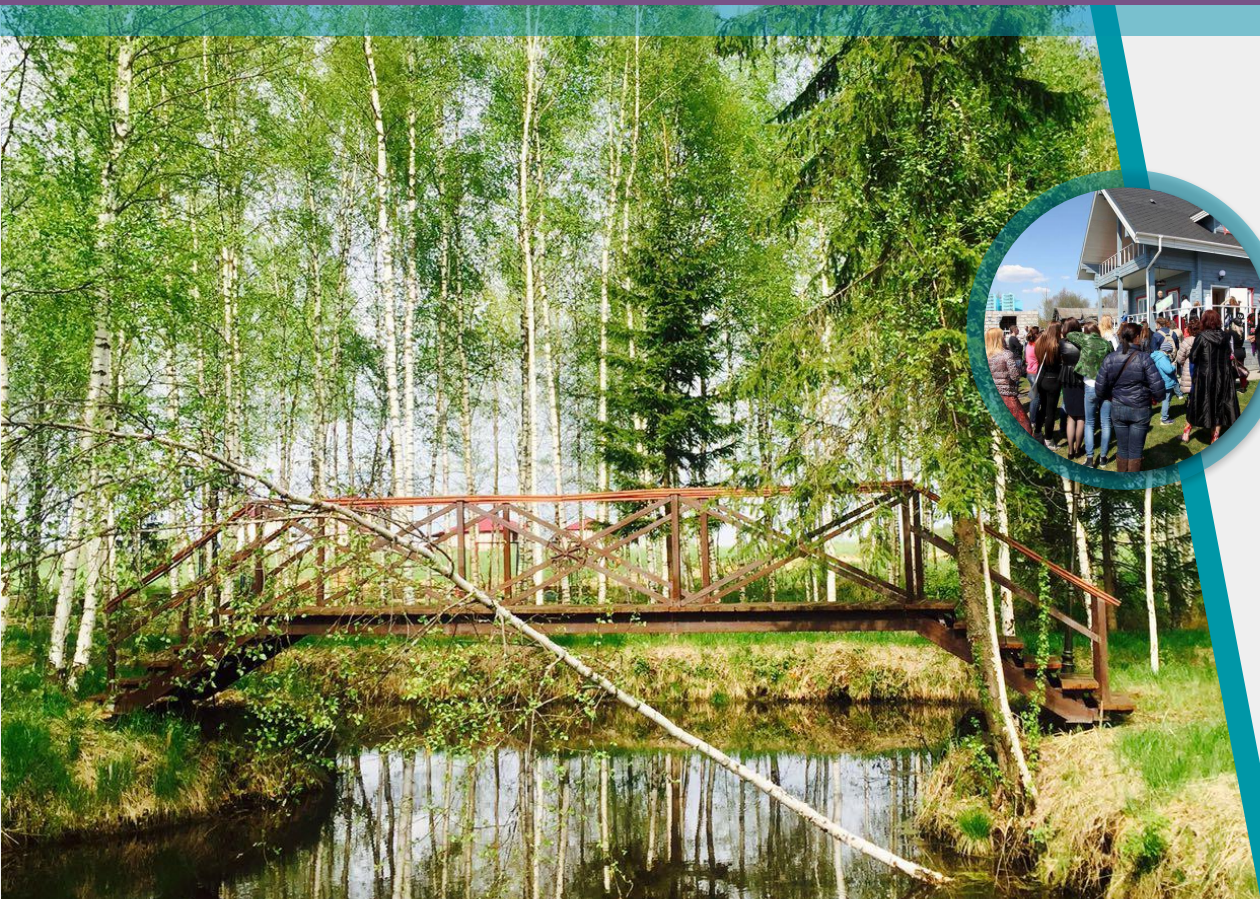
Чистый
воздух



Чистая
артезианская
вода



Еженедельные активные
физкультурно-оздоровительные мероприятия



Экологически
чистый район
Подмосковья



Схема общественных зон и инфраструктуры парка



- въездная группа - офис (дом 200 м2)
- общественные парковки - 5 шт
- второе КПП
- часовня
- шатер 585 м2
- река
- озеро и пляж
- лодочная станция
- остров
- мосты
- беседка 380 м2
- зона барбекю
- зона для костра
- общественные санузлы - 10 шт
- детская площадка
- спортивная площадка
- декоративное освещение парка
- видеонаблюдение

Собственник парка
и инфраструктуры:
Павел Раков



Въездная группа



СВОЯ ЧАСОВНЯ





СКАЗОЧНАЯ ПРИРОДА -
красивый парк в центре посёлка



Волшебный парк



Невероятная
природа





Малые архитектурные формы в парке

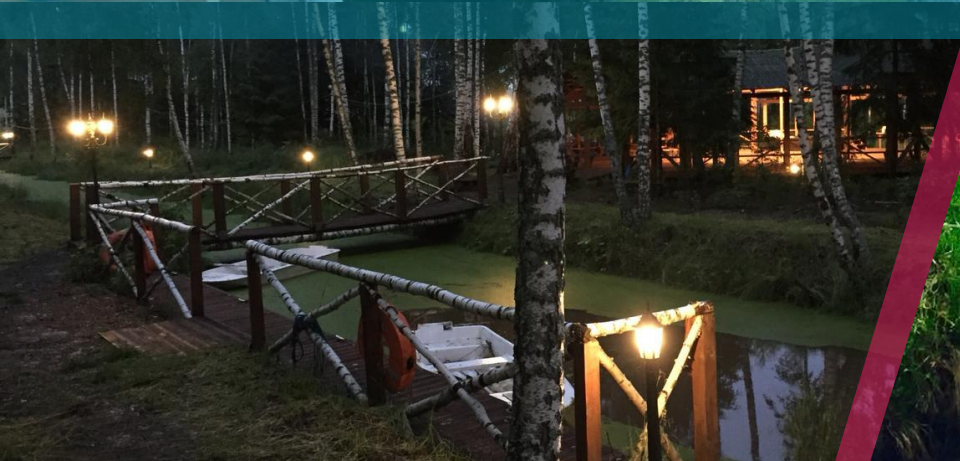
- 4 больших моста
- 5 маленьких мостиков
- Декоративные ограждения
- Освещение
- Элементы ландшафтного дизайна
- 35 лавок
- Аллеи
- Тропинки





МОСТЫ





ЛОДОЧНАЯ СТАНЦИЯ



БЕСЕДКА





Зона
барбекю



ДЕТСКАЯ И СПОРТИВНАЯ ПЛОЩАДКИ





Зона отдыха



Зона
отдыха





Малый шатер
 $S = 585 \text{ м}$



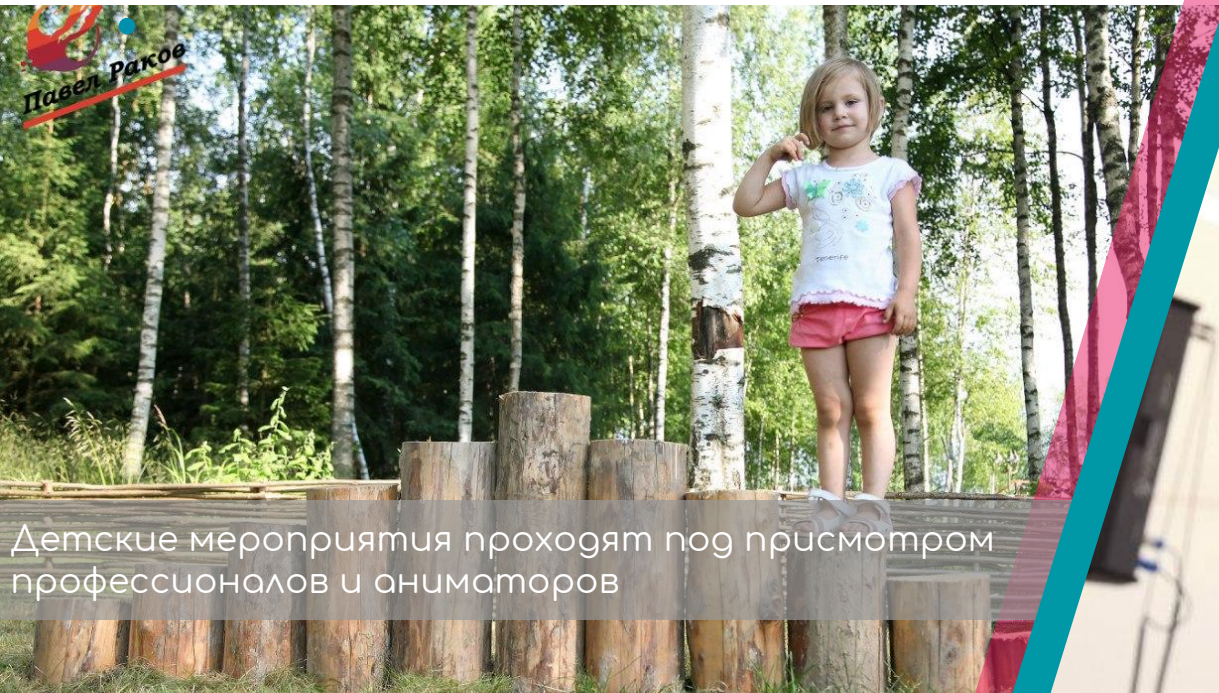


Проводятся физкультурно-оздоровительные тренинги, энергетические практики





Ваши дети смогут заниматься спортом и саморазвитием



Детские мероприятия проходят под присмотром профессионалов и аниматоров







Здоровый и активный
образ жизни





Тренинговый центр Павла Ракова

ПРИЕЗЖАЙТЕ В ГОСТИ!









Что появится в будущем

- Биовегетарий - фермерское хозяйство
- Декоративная конюшня для лошадей на площади 1 га
- Общественные сооружения (рестораны, магазин здорового питания, развлекательная инфраструктура, спортивный комплекс, баня на берегу озера)





ЗА 3 ГОДА РЕАЛИЗОВАНО БОЛЕЕ 50 ГЕКТАРОВ ЗЕМЛИ (более 400 УЧАСТКОВ)

Возможность приобрести **участок у леса и в лесу**





МОЖНО КУПИТЬ ЗЕМЛЮ ДЛЯ ЛИЧНЫХ И КОММЕРЧЕСКИХ ЦЕЛЕЙ

Россиянам и иностранным гражданам

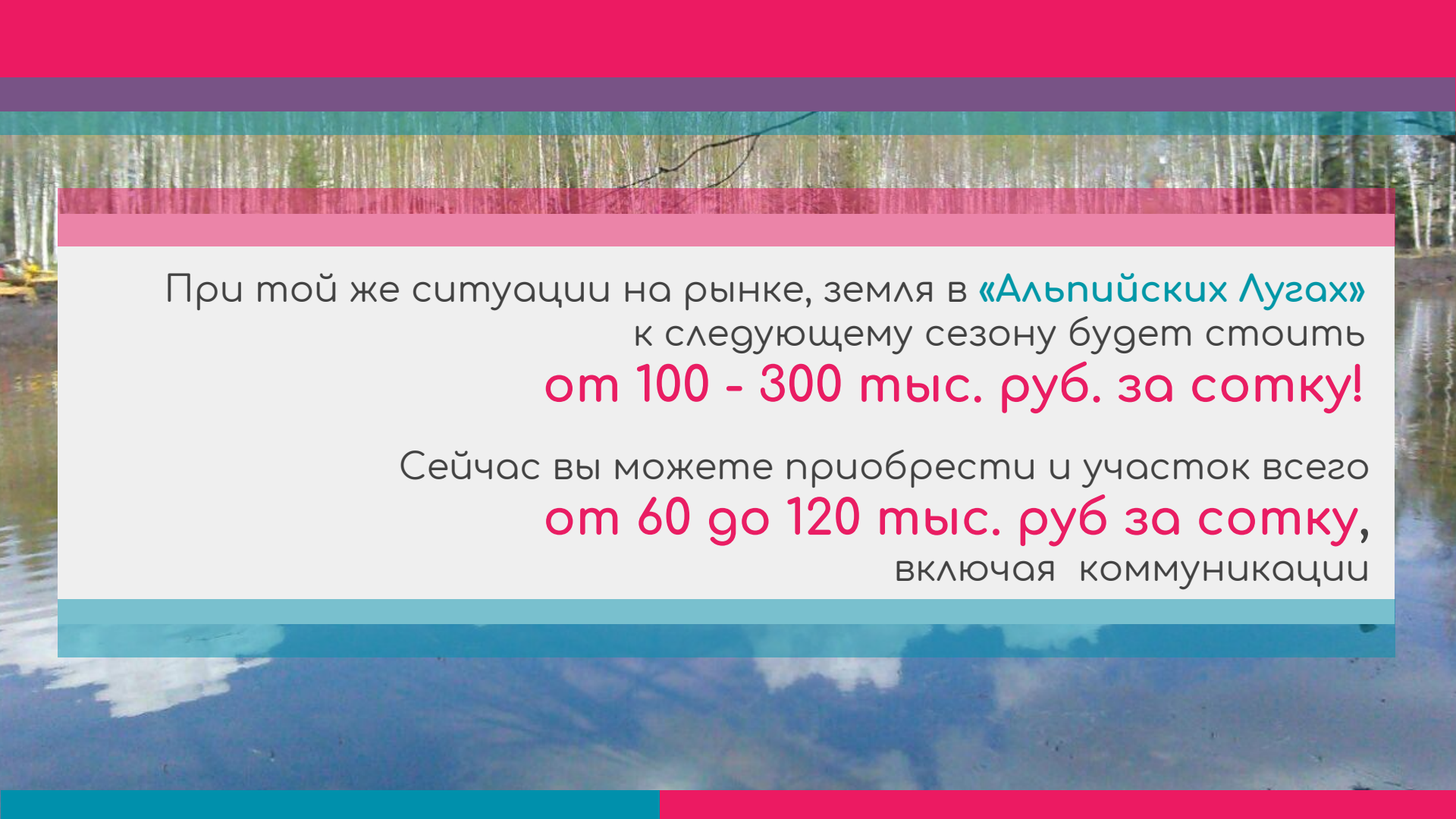




Вы можете купить участок **и создать на нем бизнес,**
который окупит ваши вложения

Пример:

Инвестиции в участок 500 тыс + дом (100 м2) с мебелью от 1500 тыс = 2 млн
Доход: $1500 * 20 \text{ чел} * 2 \text{ дня} * 10 \text{ мероприятий}$ (с мая по сентябрь) = 600 тыс за сезон



При той же ситуации на рынке, земля в «Альпийских Лугах»
к следующему сезону будет стоить
от 100 - 300 тыс. руб. за сотку!

Сейчас вы можете приобрести и участок всего
от 60 до 120 тыс. руб за сотку,
включая коммуникации

Возможность

построить дом
любой архитектурной формы
и из любого материала





ПОЧЕМУ ЭТО ВЫГОДНО?

- **Земля в розницу по оптовым ценам!**
(6 соток = от 400 000 руб)
- **Прибыль**
Возможность создать арендный бизнес, построив дом
- **Выгодные вложения** при тенденции роста доллара и нефти





Как стать владельцем участка в «Альпийских Лугах»?

1

Пройти
собеседование

2

Приехать на
просмотр земли
и выбрать участок

3

Оплата **от 60 000
руб** за сотку с
коммуникациями и
оформление
документов.





Тренинговый центр Павла Ракова

ДОКУМЕНТЫ

МОСОБЛГАЗ
государственное унитарное предприятие
газового хозяйства Московской области

ТЕХНИЧЕСКИЕ УСЛОВИЯ № 1102-20/5 от 29.03.2016 г.
на подключение (технологическое присоединение) объекта капитального строительства
к сети газораспределения
(действительны в течение 3 лет)

Техническим условиям подключения (технологического присоединения) потребителей к объектам газораспределительной системы Российской Федерации. Правила подключения (технологического присоединения) объектов капитального строительства к сетям газораспределения, утвержденным постановлением Правительства Российской Федерации от 30.12.2013 № 1314.

Заявитель: ТСН «ИР»
Объект: 227 жилых домов с максимальным часовым расходом газа 1135,48 м³/час, расположенных по адресу: Московская область, Клинский район, с/п.п. Музасское, бл.п.п. д. Телинское.

В качестве истощения газоснабжения могут быть использованы газораспределительные сети от ГРС Нулево.

Обязательства ГУП МО «Мособлгаз» по обеспечению подключения (технологического присоединения) объекта капитального строительства к сети газораспределения в соответствии с выданными техническими условиями прекращаются в случае, если в течение одного года или при комплексном освоении земельного участка в целях жилого строительства в течение 3 лет со дня получения технических условий Заявитель не направил необходимый ему подключаемую нагрузку и не обратился с заявкой на заключение договора о подключении.

Срок подключения (технологического присоединения) объекта капитального строительства к сети газораспределения 2 года.

Технические условия подготовлены без учета технической возможности подачи газа по технологически связанным магистральным газопроводам, принадлежащими ООО «Искон Трансгаз» Москва ГРЧ Нулево.

При заключении договора о подключении технические условия будут дополнены информацией, предусмотренной Правилами подключения (технологического присоединения) объектов капитального строительства к сетям газораспределения, утвержденными Постановлением Правительства Российской Федерации от 30.12.2013 № 1314.

Первый заместитель Генерального директора – Главный инженер *Е.Д. Шумейко*
Начальник Технического отдела *С.А. Вуклович*

003601

**МИНИСТЕРСТВО ЭКОНОМИЧЕСКОГО РАЗВИТИЯ
РОССИЙСКОЙ ФЕДЕРАЦИИ
ФЕДЕРАЛЬНАЯ СЛУЖБА ГОСУДАРСТВЕННОЙ РЕГИСТРАЦИИ,
КАДАСТРА И КАРТОГРАФИИ
(РОСРЕЕСТР)
Управление Федеральной службы государственной регистрации,
кадастра и картографии по Московской области**

**СВИДЕТЕЛЬСТВО О ГОСУДАРСТВЕННОЙ РЕГИСТРАЦИИ ПРАВА
МОСКОВСКАЯ ОБЛАСТЬ**

Дата выдачи: 04.03.2015

Документы-основания: Договор купли-продажи от 24.12.2014 №89

Субъект (объекты) права: Раков Павел Александрович, дата рождения: 17.06.1970, место рождения: г. Москва, гражданство: Российская Федерация, СНИЛС: 1

Вид права: Собственность

Кадастровый(у)субъектный номер: 50:03:0050380.3037

Объект права: Земельный участок, для дачного строительства с правом возведения жилых домов с правом регистрации проживания в них и хозяйственных строений и сооружений, категория земель: земли сельскохозяйственного назначения, разрешенное использование: для дачного строительства, общая площадь 931 кв. м., адрес (местонахождение) объекта: Московская область, Клинский район, участок находится примерно в 100 м от и направленно на кот от ориентира д. Телинское, к/х "Велец", бл.п.п. д. Телинское

Существующие ограничения (обременения) права: не зарегистрировано

О чем в Едином государственном реестре прав на недвижимое имущество и сделок с ним "04" марта 2015 года сделана запись регистрации № 50-50/050-03/091/2014-104/2

Государственный регистратор *Куракина Н.В.*
(подпись, м.п.)
50-50/050-03/091/2014-104/2

**Федеральная налоговая служба
СВИДЕТЕЛЬСТВО
о государственной регистрации юридического лица**

В Единый государственный реестр юридических лиц в отношении
ТОВАРИШЕСТВО СОБСТВЕННИКОВ НЕДВИЖИМОСТИ "ПАВЕЛ РАКОВ"
внесена запись о создании юридического лица

"26" февраля 2015 года
(число) (месяц прописью) (год)

за основным государственным регистрационным номером (ОГРН)
111550290001577

Запись открыта сведения, приведенные в приложении к настоящему свидетельству листе записи Единого государственного реестра юридических лиц.

Свидетельство выдано налоговым органом *Исненская Федеральная налоговая служба по г. Мытищи Московской области*
наименование регистрирующего органа

"26" февраля 2015 года
(число) (месяц прописью) (год)

Заместитель начальника *Ларин Николай Николаевич*
МП Подпись Фамилия, имя, отчество

серия 50 №013847952

**Федеральная налоговая служба
СВИДЕТЕЛЬСТВО
О ПОСТАНОВКЕ НА УЧЕТ РОССИЙСКОЙ ОРГАНИЗАЦИИ
В НАЛОГОВОМ ОРГАНЕ ПО МЕСТУ ЕЕ НАХОЖДЕНИЯ**

Настоящее свидетельство подтверждает, что российская организация
ТОВАРИШЕСТВО СОБСТВЕННИКОВ НЕДВИЖИМОСТИ "ПАВЕЛ РАКОВ"

внесена в Единый государственный реестр юридических лиц в соответствии с законодательством Российской Федерации

ОГРН 111550290001577

поставлена на учет в соответствии с **26.02.2015**
Налоговым кодексом Российской Федерации: **26.02.2015**
в налоговом органе по месту нахождения *Исненская Федеральная налоговая служба по г. Мытищи Московской области*

и ей присвоен ИНН/КПП **5029195009 / 502901001**

Заместитель начальника Исполнения Федеральной налоговой службы по г. Мытищи Московской области *Ларин Н.Н.*
МП

серия 50 №013847953

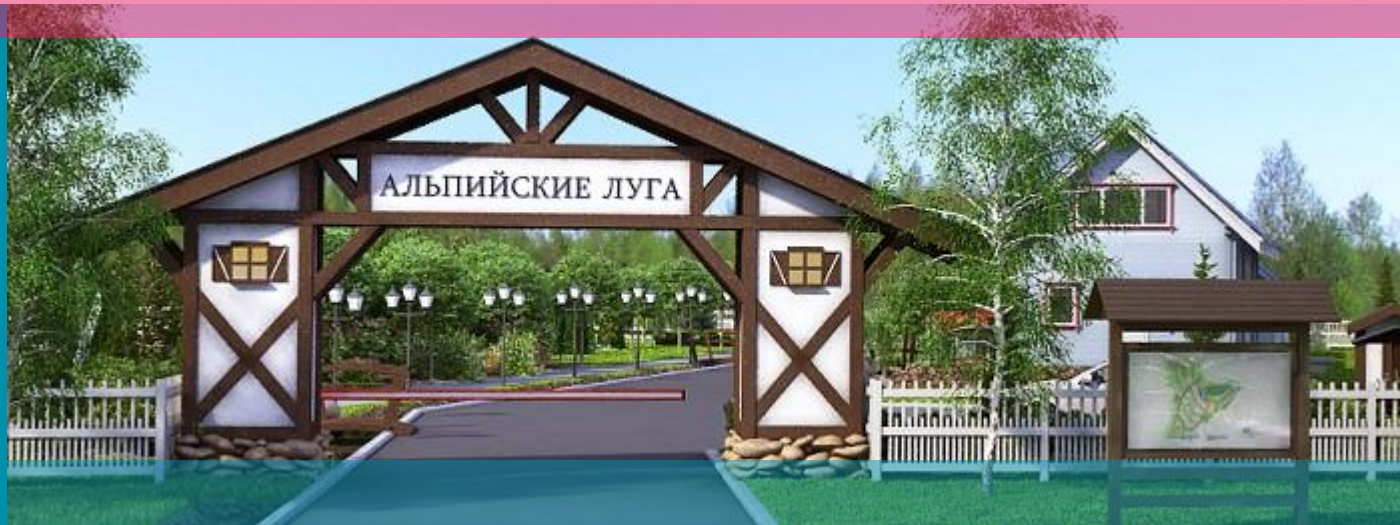


Жизнь одна и нужно заработать,
развиваться, общаться,
отдыхать и наслаждаться
природой...

Павел Раков



Тренинговый центр Павла Ракова



ПРИЕЗЖАЙТЕ К НАМ ДОМОЙ!